

QuaPro-B

Electric Counter Balanced Forklift Trucks



**GOOD DESIGN
AWARD 2023**

2023年度グッドデザイン賞 受賞
QuaPro-B [41FB09-20PXIV]

Awarded Good Design Awards 2023

住友フォークリフト
SUMITOMO

Lift up × as ONE

ともに高みへ、ともに未来へ。



**GOOD DESIGN
AWARD 2023**

2023年度グッドデザイン賞 受賞

QuaPro-B [41FB09-20PXIV]

Awarded Good Design Awards



IPMモーターは41FB09-20PXIVに搭載

The IPM motor is equipped in the 8FB15-20P(S)XIV series.



INNOVATED FORKLIFT



よりエンジン車に近づき進化したバッテリーフォークリフト

エンジン車の代替となることが望まれている電動カウンター型フォークリフト。それに応えるべく「高効率化」を追求したNEW QuaPro-B。
高効率IPMモーターの採用。乗降性、居住性、操作性、前方視界を向上させ、安全オプションも充実。オペレーターに優しいフォークリフトとして新登場。

Battery forklifts advancing closer to engine forklifts

Counter-Battery forklifts are expected to replace engine forklifts.
Corresponding to this, we introduce our new QuaPro-B with maximized efficiency.
Introducing high-efficiency IPM motor, this offers innovated cockpit accessibility, controllability, front visibility, and operator comfortability along with a variety of safety options.
This is a new operator-friendly forklift.

SMART DESIGN

スムーズな動きで好評を得た「QuaPro-R」
譲りの「意のままの操作性」を実現しました。

QuaPro-B took after QuaPro-R's smooth
controllability which has a high reputation
in the market.

トータルバランスを進化させたスマートコックピット

前方視界×乗降性×居住性×操作性などオペレーターが求める空間を
あらゆる角度から見つめ直し、さらなる快適性を追求。

Smart cockpit design with innovated forklift total balance

Pursued overall cockpit comfortability thoroughly by operator's voices in all aspects,
such as visibility, accessibility, controllability, and cockpit comfortability.



カウル高さとディスプレイ配置を見直すことで前方視界を向上。モーターなど周辺機器を再配置することにより、運転席の足元スペースを大幅に拡張しました。

Front visibility has been advanced by optimized cowl height and display panel location. The foot space has been enlarged significantly by new layout of main components relocation.



従来は設計上、実現困難とされていたが、ユーザーの声を実現するために、業界初のバッテリーカバー形状が誕生しました。これは生体力学的にも改善が立証された負荷の少ない乗降性で、オペレーターへの疲労軽減や腰痛など労災リスクの低減に貢献します。

The battery cover design has been drastically changed by reflecting users' feedback. This was previously considered unfeasible design in this industry.

It is proven "Ease of getting in and out of the forklift with minimal stress" in biodynamics. It makes to reduce operator's fatigue level and minimize the risk of industrial accident such as back pain.



HIGH EFFICIENCY

高効率“IPMモーター”を新たに搭載

好評のリーチ車に続き、待望の高効率IPMモーターを搭載。
稼働時間やバッテリー寿命のさらなる延長を実現しました。
オプションのリチウムイオンバッテリーを併用することで現場が求める
エンジン車の代替へ、また一歩近づきました。

The high-efficiency IPM motor newly is installed

IPM motor verified on the reach truck is installed on this truck series
QuaPro-B, too. Achieved further long operating hours and battery lifetime.
By using an optional lithium-ion battery, it has brought one step closer to
engine forklifts.

ドライブモーターの電力消費
Drive motor power consumption

-10%

VS. previous model

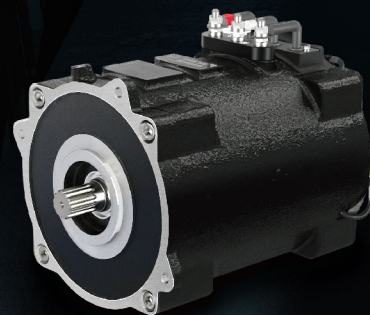
従来比

**IPM
DRIVE**

※ JIVAS(日本産業車両協会規格)
F30 運転パターンにおける当社テスト値
* Our test results based on the JIVAS,
F30 operating pattern

フォークリフトで一般的な誘導電動タイプ(誘導
モーター)ではなく、住友重機械工業(株)と共同
開発した高効率IPMモーターをドライブモーター
に採用。これにより、ドライブモーターの電力消費
を従来機より約10%削減を達成しました。

The high-efficiency IPM drive motor is developed in
collaboration with Sumitomo Heavy Industries, Ltd.
Instead of using the induction motor, which is used
commonly in forklifts, This reduced 10% power
consumption comparing to the previous model.



IPMモーターは41FB09-20PXIVに搭載
The IPM motor is equipped in the 8FB15-20P(S)XIV series.



IPM MOTOR × Li-ion BATTERY

OPTION

急速充電可能なLi-ionバッテリー(オプション)と組み合わせて、短時間充電を繰り返すことにより、1日の稼働時間の大幅アップを実現

The combination of IPM motor and fast-charging Li-ion battery (option) with short time repeated charging extended operating hours dramatically.

リチウムイオンバッテリー Li-ion Battery

IPMモーター IPM motor

SAFETY

現場の安全に配慮した装備の充実化

お客様にとって最重要課題である『安全』。

そこに寄り添う為に、3つの安全をテーマに安全装備を充実化しました。

人手不足が深刻な物流現場において、実務経験の少ない

オペレーターや現場で働くさまざまな人たちの安全にも

配慮、さらにお客様の大切な荷物をより確実に、

より徹底して守るために。

Enhanced safety equipment fitted to customer's site

“Safety” which is the most important issue for our customers. Enhanced safety equipment according to our THREE safety categories, SUMITOMO thinks.

In the situation of serious labor shortage these days, we think our mission is to further ensure the safety for not only less experienced operators and people around the forklift but also customers' cargo.

住友フォークリフトが考える3つの安全

Three safety categories we think important;

1. オペレーターを守る安全 Safety of operators
2. 周囲の人を守る安全 Safety of people around the forklift
3. 荷物を守る安全 Safety of cargo



安全装備に関する詳細はこちらのオンラインカタログにてご確認ください。

For more information of safety equipment, please refer to the online catalog.

バッテリー一覧表

国内仕様		○: 標準設定 △: オプション設定					
鉛バッテリー		0.9トン	1.0トン	1.5トン	1.75トン	2.0トン	2.5トン
		41FB09PXIV	41FB10PXIV	41FB15PXIV	41FB18PXIV	41FB20PXIV	51FB25PXIV
バッテリー容量	電圧	標準	標準	標準	標準	コンパクト	標準
320Ah/5Hr	48V	●	●				
390Ah/5Hr	48V	△	△	●	●	●	
415Ah/5Hr	48V	△	△	△	△	△	
440Ah/5Hr	48V						△
468Ah/5Hr	48V					●	
470Ah/5Hr	48V		△	△	△	△	
525Ah/5Hr	48V		△	△	△	△	
565Ah/5Hr	48V					△	●
700Ah/5Hr	48V					△	△

リチウムイオンバッテリー (オプション)		0.9トン	1.0トン	1.5トン	1.75トン	2.0トン	2.5トン
		41FB09PXIV	41FB10PXIV	41FB15PXIV	41FB18PXIV	41FB20PXIV	51FB25PXIV
バッテリー容量	電圧	標準	標準	標準	標準	コンパクト	標準
420Ah/5Hr	51.2V	△	△	△	△	△	
608Ah/5Hr	51.2V					△	△



左: リチウムイオンバッテリー充電器
右: リチウムイオンバッテリー
Left: Lithium-ion battery charger
Right: Lithium-ion battery

- 最大荷重1t以上のバッテリーフォークリフトの運転操作には「フォークリフト運転技能講習修了証」が必要です。
- 最大荷重1t未満のバッテリーフォークリフトの運転操作には「フォークリフト運転技能講習修了証」または事業者の行う「特別教育」を修了している必要があります。
- フォークリフトの運転操作および点検整備は添付の取扱説明書を必ず読んで、その記載にしたがって正しく行ってください。

For the forklift driver operations, inspection and maintenance, always follow the instruction manuals.

SUMITOMO
NACCO FORKLIFT
住友ナコ フォークリフト株式会社

愛知県大府市大東町2-75 〒474-8555
TEL 0562(48)5251 FAX 0562(48)5396
http://www.sumitomonacco.co.jp

Manufactured by
SUMITOMO NACCO FORKLIFT CO.,LTD.
2-75, Daitoh-cho, Obu-shi, Aichi-ken, 474-8555 JAPAN
Phone: 81-562-48-5251 Fax: 81-562-48-5396

SUMITOMO NACCO FORKLIFT SALES CO.,LTD.
13F, 11-8, Shiba-daimon 2-Chome, Minato-ku, Tokyo,
105-0012 JAPAN
Phone: 81-3-6721-5696 Fax: 81-3-6721-5672

ホームページ



日本語

website



English

Battery

Overseas specs		○:Standard △:Option				
Lead-acid battery		1.5 ton	1.75 ton	2.0 ton	2.5 ton	
		8FB15PXIV	8FB18PXIV	8FB20PSXIV	8FB20PXIV	8FB25PXIV
Battery capacity	Voltage	Standard	Standard	Compact	Standard	Standard
390Ah/5Hr	48V	●	●	●		
440Ah/5Hr	48V				●	
470Ah/5Hr	48V	△	△	△		
525Ah/5Hr	48V	△	△	△		
565Ah/5Hr	48V				△	●
700Ah/5Hr	48V				△	△

Li-ion battery (Option)		1.5 ton	1.75 ton	2.0 ton	2.5 ton	
		8FB15PXIV	8FB18PXIV	8FB20PSXIV	8FB20PXIV	8FB25PXIV
Battery capacity	Voltage	Standard	Standard	Compact	Standard	Standard
420Ah/5Hr	51.2V	△	△	△		
608Ah/5Hr	51.2V				△	△

車両諸元表はこちらのオンラインカタログ
にてご確認ください。

Please refer to the online catalog for
the truck specifications.



41FB09-20PXIV
51FB20-25PXIV

8FB15-20P(S)XIV
8FB20-25PXIV

●お求めはアフターサービスのゆきとどいた当店で We offer personalized after service and looking forward to see you.



※本仕様および装備は予告なく変更することがあります。
予めご了承ください。※本カタログの写真はインクの性質
上、実際の色と多少異なることがあります。

*The actual features and specifications may differ from
those described in the catalog.

*The color of the photographs in this catalog may differ
slightly from the actual color depending on the ink quality.